

G24-, GX24-патроны

Для компактных люминесцентных ламп TC-D, TC-T, TC-DEL, TC-TEL с одним цоколем

Содержащиеся в этой главе чертежи и фотографии показывают только цоколь G24d-1. Другие чертежи цоколей см. на стр. 268. При установке патрона необходимо учитывать, что TC-T и TC-TEL-лампы выступают за патрон.

При использовании центрального отверстия для монтажа (установки) патрона необходимо предусмотреть дополнительные углубления для стопора, предотвращающего прокручивание.

G24-, GX24-патроны

Наружная резьба: 40x2,5 IEC 399

Корпус: PBT GF, белый, T140

Номинальная величина: 2/500

Двойные безвинтовые контактные зажимы: 0,5–1 мм² (для подключения ламп)

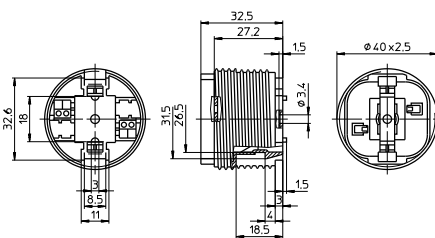
Дополнительно у G24q-, GX24q-патронов: единичные безвинтовые контактные зажимы: 0,5–1 мм² (для подключения стартера)

Центральное установочное отверстие для болта M3

Для колпачков (см. стр. 40–42)

Для резьбовых колец (см. стр. 51)

Стопор защиты от прокручивания



| Тип | Номер для заказа | Цоколь | Лампа | Мощность, Вт | Вес, г | Колич. в упак., шт. |
|-------|------------------|----------------|---------------|----------------|--------|---------------------|
| 35810 | 101402 | G24d-1/GX24d-1 | TC-D/TC-T | 8, 10, 13 / 13 | 19,0 | 500 |
| 35840 | 101432 | G24d-2/GX24d-2 | TC-D/TC-T | 18 / 18 | 19,0 | 500 |
| 35860 | 101444 | G24d-3/GX24d-3 | TC-D/TC-T | 26 / 26 | 19,0 | 500 |
| 35910 | 101458 | G24q-1/GX24q-1 | TC-DEL/TC-TEL | 10, 13 / 13 | 19,0 | 500 |
| 35940 | 101466 | G24q-2/GX24q-2 | TC-DEL/TC-TEL | 18 / 18 | 19,0 | 500 |
| 35960 | 101471 | G24q-3/GX24q-3 | TC-DEL/TC-TEL | 26 / 26, 32 | 19,0 | 500 |
| 35980 | 108542 | G24q-4/GX24q-4 | TC-TEL | 42 | 19,0 | 500 |
| 35930 | 501854 | GX24q-3/-4* | TC-TEL | 26, 32, 42 | 19,0 | 500 |

* Патрон 501854 можно использовать только в светильниках, в которых используются электронные пускорегулирующие аппараты и которые сертифицированы по соответствующим нормам и работают в диапазоне мощности ламп 26, 32 и 42 Вт.

G24-, GX24-патроны

Гладкий корпус

Корпус: PBT GF, белый, T140

Номинальная величина: 2/500

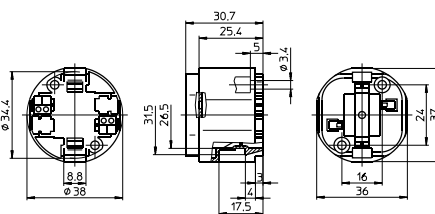
Двойные безвинтовые контактные зажимы: 0,5–1 мм² (для подключения ламп)

Дополнительно для G24q-, GX24q-патронов: единичные безвинтовые контактные зажимы: 0,5–1 мм² (для подключения стартера)

Задние установочные отверстия под саморезы по ISO 1481/7049-ST4, 2-C/F

Передние установочные отверстия для винтов M3

Для колпачков (см. стр. 40–42)



| Тип | Номер для заказа | Цоколь | Лампа | Мощность, Вт | Вес, г | Колич. в упак., шт. |
|-------|------------------|----------------|---------------|----------------|--------|---------------------|
| 35815 | 107858 | G24d-1/GX24d-1 | TC-D/TC-T | 8, 10, 13 / 13 | 17,5 | 500 |
| 35845 | 107859 | G24d-2/GX24d-2 | TC-D/TC-T | 18 / 18 | 17,5 | 500 |
| 35865 | 107860 | G24d-3/GX24d-3 | TC-D/TC-T | 26 / 26 | 17,5 | 500 |
| 35915 | 107862 | G24q-1/GX24q-1 | TC-DEL/TC-TEL | 10, 13 / 13 | 17,5 | 500 |
| 35945 | 107864 | G24q-2/GX24q-2 | TC-DEL/TC-TEL | 18 / 18 | 17,5 | 500 |
| 35965 | 107866 | G24q-3/GX24q-3 | TC-DEL/TC-TEL | 26 / 26, 32 | 17,5 | 500 |
| 35985 | 500107 | G24q-4 | TC-TEL | 42 | 17,5 | 500 |
| 35935 | 508428 | GX24q-3/-4* | TC-TEL | 26, 32, 42 | 17,5 | 500 |

* Патрон 508428 можно использовать только в светильниках, в которых используются электронные пускорегулирующие аппараты и которые сертифицированы по соответствующим нормам и работают в диапазоне мощности ламп 26, 32 и 42 Вт.

G24-, GX24-накладные патроны

Корпус: PBT GF, белый, T140

Номинальная величина: 2/500

Двойные безвинтовые контактные зажимы: 0,5–1 мм²
(для подключения ламп)

Дополнительно для G24q-, GX24q-патронов:

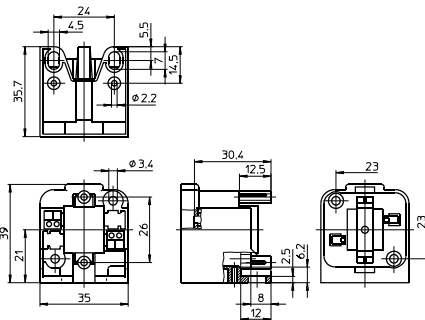
единичные безвинтовые контактные зажимы: 0,5–1 мм²
(для подключения стартера)

На основании установочные отверстия под саморез
по ISO 1481/7049-ST2, 9-С/Ф

На основании удлиненные установочные
отверстия для винтов M4

Заднее установочное отверстие под саморез по ISO 1481/7049-ST4, 2-С/Ф

Передние установочные отверстия для винтов M3



| Тип | Номер для заказа | Цоколь | Лампа | Мощность, Вт | Вес, г | Колич. в упак., шт. |
|-------|------------------|----------------|---------------|----------------|--------|---------------------|
| 35817 | 108552 | G24d-1/GX24d-1 | TC-D/TC-T | 8, 10, 13 / 13 | 17,5 | 500 |
| 35847 | 108553 | G24d-2/GX24d-2 | TC-D/TC-T | 18 / 18 | 17,5 | 500 |
| 35867 | 108554 | G24d-3/GX24d-3 | TC-D/TC-T | 26 / 26 | 17,5 | 500 |
| 35917 | 108556 | G24q-1/GX24q-1 | TC-DEL/TC-TEL | 10, 13 / 13 | 17,5 | 500 |
| 35947 | 108557 | G24q-2/GX24q-2 | TC-DEL/TC-TEL | 18 / 18 | 17,5 | 500 |
| 35967 | 108558 | G24q-3/GX24q-3 | TC-DEL/TC-TEL | 26 / 26, 32 | 17,5 | 500 |
| 35987 | 108559 | G24q-4/GX24q-4 | TC-TEL | 42 | 17,5 | 500 |

G24-, GX24-патроны

Гладкий корпус

Корпус: PBT GF, белый, T140

Номинальная величина: 2/500

Двойные безвинтовые контактные зажимы: 0,5–1 мм²
(для подключения ламп)

Дополнительно для G24q-, GX24q-патронов:

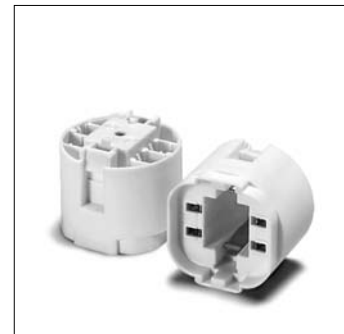
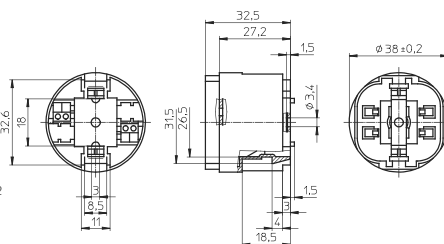
единичные безвинтовые контактные зажимы: 0,5–1 мм²
(для подключения стартера)

Центральное установочное отверстие для болта M3

Для колпачков (см. стр. 40–42)

Для резьбовых колец (см. стр. 51)

Стопор, предотвращающий прокручивание



| Тип | Номер для заказа | Цоколь | Лампа | Мощность, Вт | Вес, г | Колич. в упак., шт. |
|-------|------------------|----------------|---------------|----------------|--------|---------------------|
| 35819 | 507117 | G24d-1/GX24d-1 | TC-D/TC-T | 8, 10, 13 / 13 | 19,0 | 500 |
| 35849 | 507127 | G24d-2/GX24d-2 | TC-D/TC-T | 18 / 18 | 19,0 | 500 |
| 35869 | 507137 | G24d-3/GX24d-3 | TC-D/TC-T | 26 / 26 | 19,0 | 500 |
| 35919 | 507116 | G24q-1/GX24q-1 | TC-DEL/TC-TEL | 10, 13 / 13 | 19,0 | 500 |
| 35949 | 507119 | G24q-2/GX24q-2 | TC-DEL/TC-TEL | 18 / 18 | 19,0 | 500 |
| 35969 | 507120 | G24q-3/GX24q-3 | TC-DEL/TC-TEL | 26 / 26, 32 | 19,0 | 500 |
| 35989 | 507121 | G24q-4/GX24q-4 | TC-TEL | 42 | 19,0 | 500 |
| 35939 | 507118 | GX24q-3/-4* | TC-TEL | 26, 32, 42 | 19,0 | 500 |

* Патрон 507118 можно использовать только в светильниках, в которых используются электронные пускорегулирующие аппараты и которые сертифицированы по соответствующим нормам и работают в диапазоне мощности ламп 26, 32 и 42 Вт.

Vossloh-Schwabe Deutschland GmbH

Postfach 2869

D-58478 Luedenscheid

Tel.: +49/(0)23 51/10 12 11

Telefax: +49/(0)23 51/10 13 84

Telefax: +49/(0)23 51/10 12 17

www.vossloh-schwabe.com

2G7-патроны

Для компактных люминесцентных ламп TC-SEL с одним цоколем

2G7-вставной патрон

Корпус: PBT GF, белый, T140

Номинальная величина: 2/250

Двойные безвинтовые контактные зажимы: 0,5–1 мм²
(для подключения ламп)

Единичные безвинтовые контактные зажимы: 0,5–1 мм²
(для подключения стартера)

Заднее установочное отверстие под саморез
по ISO 1481/7049-ST4, 2-С/Ф

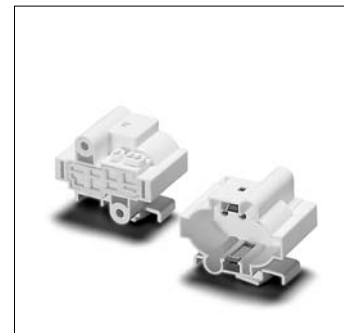
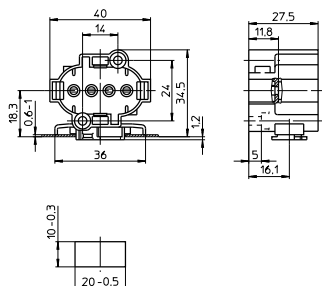
Передние установочные отверстия для винтов M3

Блокирование патрона при повороте на 15°

Вес: 15 г. Колич. штук в упаковке: 500

Тип: 35610

Номер для заказа: 109235



2G7-вставной патрон

Корпус: PBT GF, белый, T140

Номинальная величина: 2/250

Двойные безвинтовые контактные зажимы: 0,5–1 мм²
(для подключения ламп)

Единичные безвинтовые контактные зажимы: 0,5–1 мм²
(для подключения стартера)

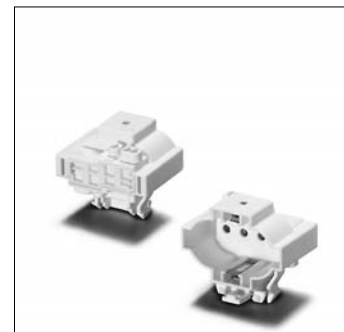
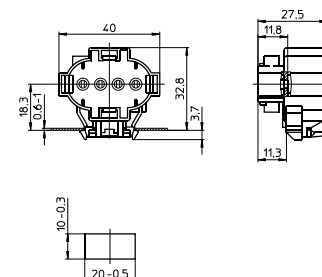
Ножки для установки в паз 10x20 мм

для толщины стенки 0,6–1 мм

Вес: 18 г. Колич. штук в упаковке: 500

Тип: 35613

Номер для заказа: 500574



2G7-накладной патрон

Корпус: PBT GF, белый, T140

Номинальная величина: 2/250

Двойные безвинтовые контактные зажимы: 0,5–1 мм²
(для подключения ламп)

Единичные безвинтовые контактные зажимы: 0,5–1 мм²
(для подключения стартера)

Установочные отверстия для винтов M4

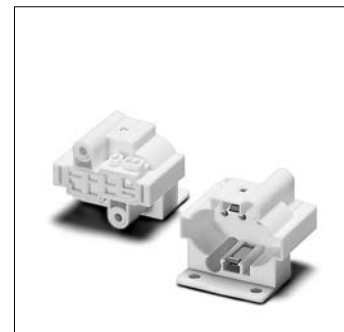
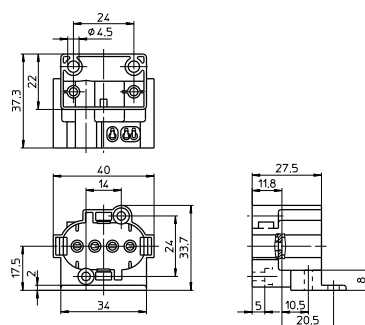
Боковые задние установочные отверстия под саморезы
по ISO 1481/7049-ST4, 2-С/Ф

Передние установочные отверстия для винтов M3

Вес: 17 г. Колич. штук в упаковке: 500

Тип: 35611

Номер для заказа: 109238



2G7-накладной патрон

Корпус: PBT GF, белый, T140

Номинальная величина: 2/250

Двойные безвинтовые контактные зажимы: 0,5–1 мм²
(для подключения ламп)

Единичные безвинтовые контактные зажимы: 0,5–1 мм²
(для подключения стартера)

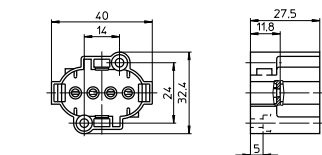
Заднее установочное отверстие под саморез
по ISO 1481/7049-ST4, 2-С/Ф

Передние установочные отверстия для винтов M3

Вес: 14 г. Колич. штук в упаковке: 500

Тип: 35612

Номер для заказа: 109240



Vossloh-Schwabe Deutschland GmbH

Postfach 2869

D-58478 Luedenscheid

Tel.: +49/(0)23 51/10 12 11

Telefax: +49/(0)23 51/10 13 84

Telefax: +49/(0)23 51/10 12 17

www.vossloh-schwabe.com

G23-патроны



Для компактных люминесцентных ламп TC-S с одним цоколем

При использовании центрального отверстия для крепления патрона должны быть приняты меры по обеспечению защиты от прокручивания патрона.

G23-встраиваемый патрон

Корпус: PBT GF, белый, T140

Номинальная величина: 2/250

Двойные безвинтовые контактные зажимы: 0,5–1 мм²

Передние ножки для толщины стенки до 1 мм

Задние установочные отверстия под саморезы

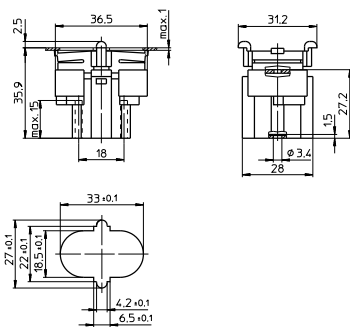
по ISO 1481/7049-ST2, 9-C/F

Центральное установочное отверстие для винта M3

Вес: 9 г. Колич. штук в упаковке: 500

Тип: 35001

Номер для заказа: 101286



G23-накладной патрон

Корпус: PBT GF, белый, T140

Номинальная величина: 2/250

Двойные безвинтовые контактные зажимы: 0,5–1 мм²

Задние установочные отверстия под саморезы

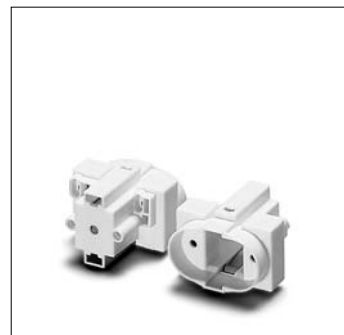
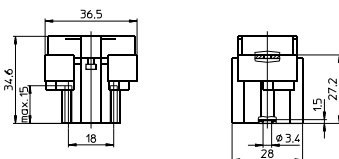
по ISO 1481/7049-ST2, 9-C/F

Центральное установочное отверстие для винта M3

Вес: 9 г. Колич. штук в упаковке: 500

Тип: 35002

Номер для заказа: 101290



G23-накладной патрон

Корпус: PBT GF, белый, T140

Номинальная величина: 2/250

Двойные безвинтовые контактные зажимы: 0,5–1 мм²

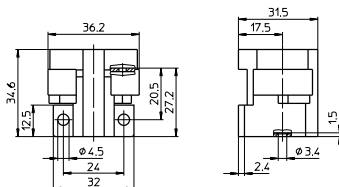
Установочные отверстия для винтов M4

Центральное установочное отверстие для винта M3

Вес: 13 г. Колич. штук в упаковке: 500

Тип: 35006

Номер для заказа: 101306



G23-накладной патрон

Корпус: PBT GF, белый, T140

Номинальная величина: 2/250

Двойные безвинтовые контактные зажимы: 0,5–1 мм²

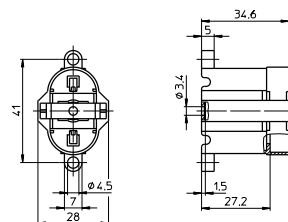
Установочные отверстия для винтов M4

Центральное установочное отверстие для винта M3

Вес: 12 г. Колич. штук в упаковке: 500

Тип: 35008

Номер для заказа: 101314



Vossloh-Schwabe Deutschland GmbH

Postfach 2869

D-58478 Luedenscheid

Tel.: +49/(0)23 51/10 12 11

Telefax: +49/(0)23 51/10 13 84

Telefax: +49/(0)23 51/10 12 17

www.vossloh-schwabe.com

GR8-, GR10q-патроны

Для компактных люминесцентных ламп TC-DD с одним цоколем

GR8-вставной патрон

Корпус: PC, белый

Номинальная величина: 2/250

Нижние и передние единичные

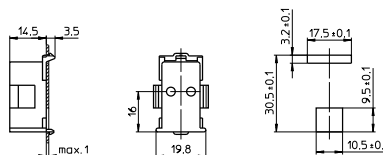
безвинтовые контактные зажимы: 0,5–1 мм²

Защелка для толщины стенки до 1 мм

Вес: 5 г. Колич. штук в упаковке: 500

Тип: 35100

Номер для заказа: 101358



GR10q-вставной патрон

Корпус: PC, белый, T110

Номинальная величина: 2/250

Нижние единичные безвинтовые

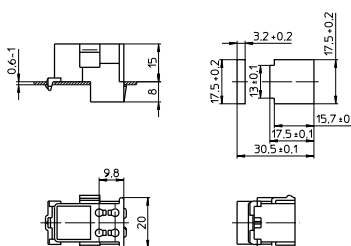
контактные зажимы: 0,5–1 мм²

Нижняя защелка для толщины стенки 0,6–1 мм

Вес: 6,1 г. Колич. штук в упаковке: 1000

Тип: 35500

Номер для заказа: 108927



GR10q-накладной патрон

Материал: PC, белый, T110

Номинальная величина: 2/250

Нижние единичные безвинтовые

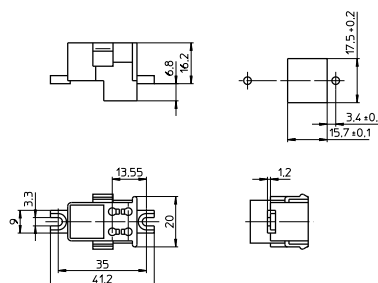
контактные зажимы: 0,5–1 мм²

Прорезь для крепления винтом M3

Вес: 7,5 г. Колич. штук в упаковке: 1000

Тип: 35520

Номер для заказа: 108929



Vossloh-Schwabe Deutschland GmbH

Postfach 2869

D-58478 Luedenscheid

Tel.: +49/(0)23 51/10 12 11

Telefax: +49/(0)23 51/10 13 84

Telefax: +49/(0)23 51/10 12 17

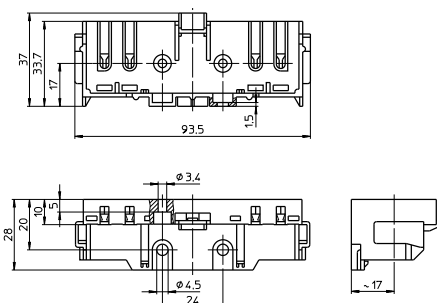
www.vossloh-schwabe.com

2G10-патроны

Для компактных люминесцентных ламп TC-F с одним цоколем

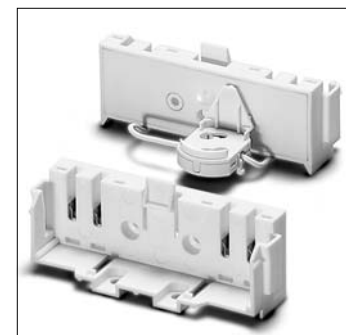
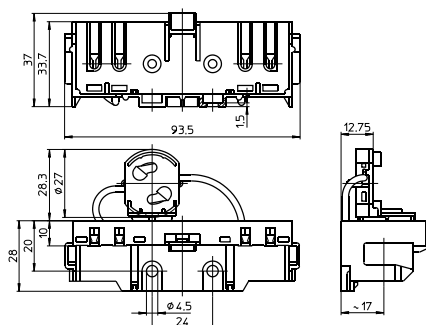
2G10-накладной патрон, с блокировкой лампы
 Корпус: PBT, белый, T140
 Номинальная величина: 2/250
 Двойные безвинтовые контактные зажимы: 0,5–1 мм²
 Боковая установка лампы
 Переднее установочное отверстие для винта M3
 с цилиндрической головкой
 Задние установочные отверстия под саморезы
 по ISO 1481/7049-ST4, 2-С/Ф
 Нижние установочные отверстия для винтов M4
 Вес: 25,5 г. Колич. штук в упаковке: 250
 Тип: 36300

Номер для заказа: 101521



2G10-накладной патрон, с блокировкой лампы
 С подключенным стартеродержателем
 Корпус: PBT, белый, T140
 Номинальная величина: 2/250
 Двойные безвинтовые контактные зажимы: 0,5–1 мм²
 Боковая установка лампы
 Нижние установочные отверстия для винтов M4
 Вес: 30 г. Колич. штук в упаковке: 250
 Тип: 36302

Номер для заказа: 107313



Vossloh-Schwabe Deutschland GmbH

Postfach 2869

D-58478 Luedenscheid

Tel.: +49/(0)23 51/10 12 11

Telefax: +49/(0)23 51/10 13 84

Telefax: +49/(0)23 51/10 12 17

www.vossloh-schwabe.com

2G11-патроны

Для компактных люминесцентных ламп TC-L с одним цоколем

2G11-накладной патрон

Корпус: PBT GF, белый, T140

Номинальная величина: 2/250

Двойные безвинтовые контактные зажимы: 0,5–1 мм²
(для подключения ламп)

Единичные безвинтовые контактные зажимы: 0,5–1 мм²
(для подключения стартера)

Выступы для крепления на скобе 105824

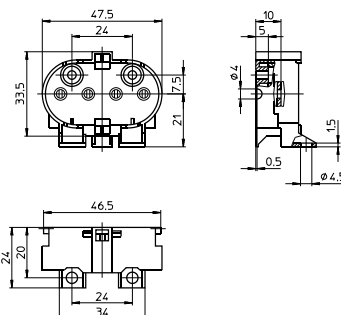
Задние установочные отверстия под саморезы
по ISO 1481/7049-ST4, 2-С/Ф

Передние установочные отверстия для винтов М3

Вес: 14 г. Колич. штук в упаковке: 500

Тип: 36050

Номер для заказа: 101485



2G11-патрон

Корпус: PBT GF, белый, T140

Номинальная величина: 2/250

Двойные безвинтовые контактные зажимы: 0,5–1 мм²
(для подключения ламп)

Единичные безвинтовые контактные зажимы: 0,5–1 мм²
(для подключения стартера)

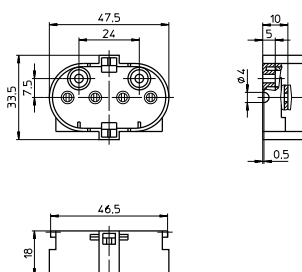
Задние установочные отверстия под саморезы
по ISO 1481/7049-ST4, 2-С/Ф

Передние установочные отверстия для винтов М3

Вес: 14 г. Колич. штук в упаковке: 500

Тип: 36051

Номер для заказа: 101489



2G11-вставной патрон

Корпус: PBT GF, белый, T140

Номинальная величина: 2/250

Двойные безвинтовые контактные зажимы: 0,5–1 мм²
(для подключения ламп)

Единичные безвинтовые контактные зажимы: 0,5–1 мм²
(для подключения стартера)

Положение лампы: вертикальное

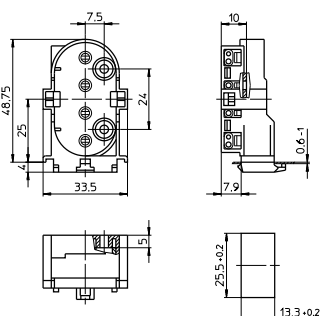
Задние установочные отверстия под саморезы
по ISO 1481/7049-ST4, 2-С/Ф

Передние установочные отверстия для винтов М3

Вес: 14 г. Колич. штук в упаковке: 500

Тип: 36052

Номер для заказа: 101491



2G11-вставной патрон

Корпус: PBT GF, белый, T140

Номинальная величина: 2/250

Двойные безвинтовые контактные зажимы: 0,5–1 мм²
(для подключения ламп)

Единичные безвинтовые контактные зажимы: 0,5–1 мм²
(для подключения стартера)

Задние установочные отверстия под саморезы
по ISO 1481/7049-ST4, 2-С/Ф

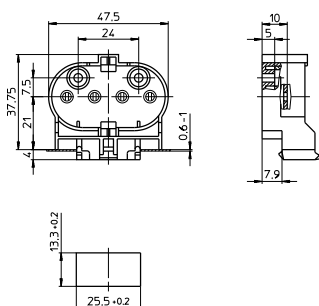
Передние установочные отверстия для винтов М3

Возможно нижнее подключение проводников

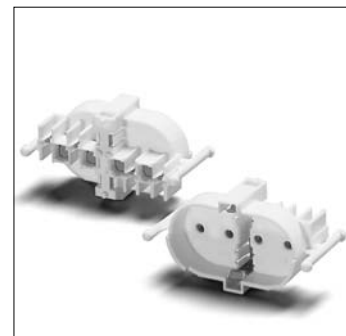
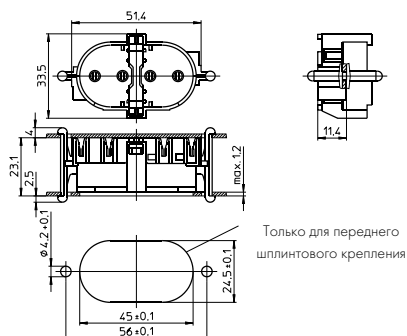
Вес: 14 г. Колич. штук в упаковке: 500

Тип: 36053

Номер для заказа: 101493



2G11-встраиваемый патрон
 Для автоматической сборки светильников:
 IDC-зажимы для проводки H05V-U 0,5
 Корпус: PBT GF, белый, T140
 Номинальная величина: 2/250
 Передние и задние ножки
 для толщины стенки до 1,2 мм
 Вес: 10,5 г. Колич. штук в упаковке: 500
 Тип: 36011
Номер для заказа: 500106



Vossloh-Schwabe Deutschland GmbH

Postfach 2869

D-58478 Luedenscheid

Tel.: +49/(0)23 51/10 12 11

Telefax: +49/(0)23 51/10 13 84

Telefax: +49/(0)23 51/10 12 17

www.vossloh-schwabe.com

Аксессуары

Для компактных люминесцентных ламп с одним цоколем

За правильный выбор аксессуаров
ответственность несет производитель светильников.
Колпачки для G24/GX24-патронов
см. стр. 40–42

Вставка

Для установки в патроны для TC-DEL-, TC-TEL-ламп
с цоколем G24q/GX24q

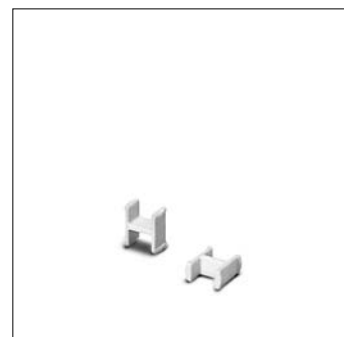
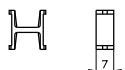
Препятствует установке ламп TC-D/TC-T

Материал: PBT GF, белый

Вес: 0,54 г. Колич. штук в упаковке: 500

Тип: 97099

Номер для заказа: 107499



Вставка

Для установки в G24q-1-патроны для TC-TEL-ламп
с цоколем GX24q-5

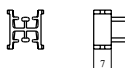
Для установки в G24q-2-патроны для TC-TEL-ламп
с цоколем GX24q-6

Материал: PBT GF, черный

Вес: 0,56 г. Колич. штук в упаковке: 500

Тип: 97249

Номер для заказа: 504906



Держатель для TC-S-, TC-SEL-ламп

С регулируемой высотой: 17,5/20,5/23,5 мм

Вставная ножка 5,5 мм для толщины стенки до 1 мм

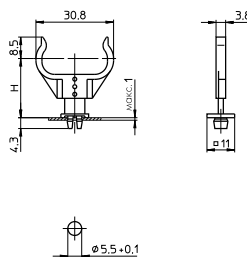
Вес: 0,4/0,7/0,7 г. Колич. штук в упаковке: 500

Тип: 35060

Номер для заказа: 105775 Ножка, PC, белый

Номер для заказа: 105776 Дужка, PC, прозрачная,
UV-устойчива

Номер для заказа: 106416 Дужка, PC, белый,
UV-устойчива



Держатель для TC-S-, TC-SEL-ламп

С регулируемой высотой: 27,5/30,5/33,5 мм

Вставная ножка 5,5 мм для толщины стенки до 1 мм

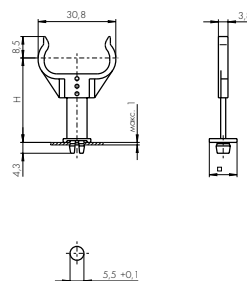
Вес: 0,7/0,7/0,7 г. Колич. штук в упаковке: 500

Тип: 35061

Номер для заказа: 105931 Ножка, PC, белый

Номер для заказа: 105776 Дужка, PC, прозрачная,
UV-устойчива

Номер для заказа: 106416 Дужка, PC, белый,
UV-устойчива



Держатель для ТС-L-ламп

С регулируемой высотой: 21/24/27 мм

Вставная ножка 5,5 мм для толщины стенки до 1 мм

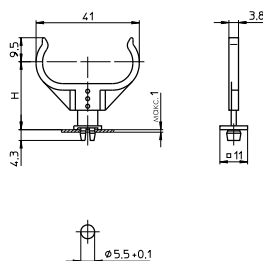
Вес: 0,4/0,7/0,7 г. Колич. штук в упаковке: 500

Тип: 35760

Номер для заказа: 105775 Ножка, PC, белый

Номер для заказа: 105777 Дужка, PC, прозрачная,
UV-устойчива

Номер для заказа: 106417 Дужка, PC, белый,
UV-устойчива



Держатель для ТС-L-ламп

С регулируемой высотой: 31/34/37 мм

Вставная ножка 5,5 мм для толщины стенки до 1 мм

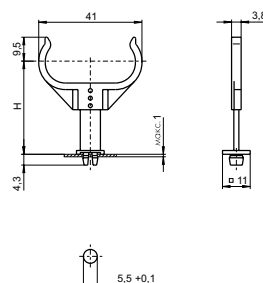
Вес: 0,7/0,7/0,7 г. Колич. штук в упаковке: 500

Тип: 35761

Номер для заказа: 105931 Ножка, PC, белый

Номер для заказа: 105777 Дужка, PC, прозрачная,
UV-устойчива

Номер для заказа: 106417 Дужка, PC, белый,
UV-устойчива



Держатель для ТС-S-, TC-SEL-ламп

Материал: нержавеющая сталь

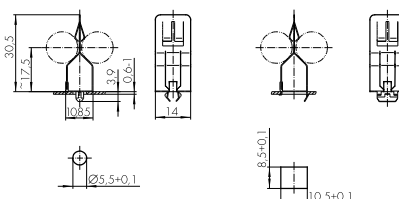
Вес: 1,3 г. Колич. штук в упаковке: 500

Тип: 93056 Вставная ножка для отверстия 5,5 мм

Номер для заказа: 509522

Тип: 93057 Вставная ножка для паза 8,5x10,5 мм

Номер для заказа: 509521



Держатель для ТС-F-, TC-L-ламп

Материал: нержавеющая сталь

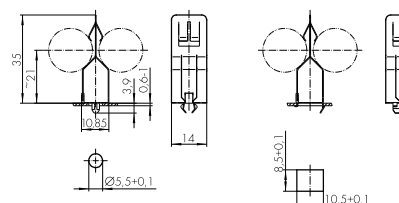
Вес: 1,5 г. Колич. штук в упаковке: 500

Тип: 93058 Вставная ножка для отверстия 5,5 мм

Номер для заказа: 509520

Тип: 93059 Вставная ножка для паза 8,5x10,5 мм

Номер для заказа: 509519



Держатель для ТС-F-, TC-L-ламп

Для толщины стенки 0,6–1 мм

Материал: PC, белый

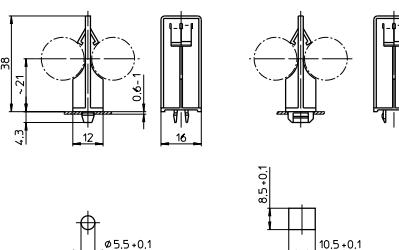
Вес: 1,4 г. Колич. штук в упаковке: 500

Тип: 97638 Вставная ножка для отверстия 5,5 мм

Номер для заказа: 105981

Тип: 97639 Вставная ножка для паза 8,5x10,5 мм

Номер для заказа: 105983



Держатель для ТС-I-ламп

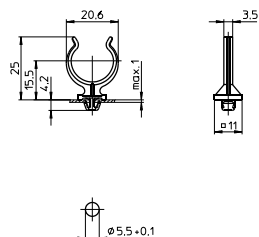
Материал: PC, белый, UV-устойчив

Вставная ножка в отверстие 5,5 мм
для толщины стенки до 1 мм

Вес: 1 г. Колич. штук в упаковке: 500

Тип: 36060

Номер для заказа: 108878



Держатель для ТС-I-ламп

Материал: PC, прозрачный, UV-устойчив

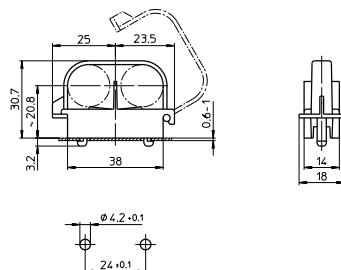
Блокируемый

Ножки на основании для толщины стенки 0,6–1 мм

Вес: 4 г. Колич. штук в упаковке: 500

Тип: 36061

Номер для заказа: 101497



Держатель для ТС-D-, ТС-DEL-ламп

Материал: PC, белый, UV-устойчив

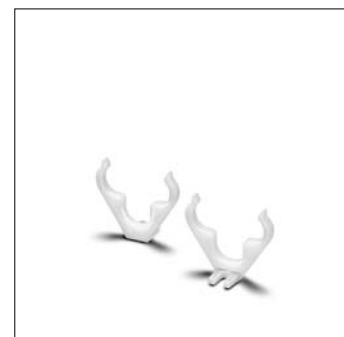
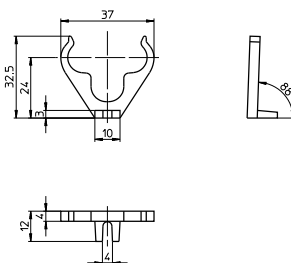
Положение лампы 45°

Ножка для крепления с прорезью для винта M3,5

Вес: 1,7 г. Колич. штук в упаковке: 500

Тип: 97031

Номер для заказа: 105448



Vossloh-Schwabe Deutschland GmbH

Postfach 2869

D-58478 Luedenscheid

Tel.: +49/(0)23 51/10 12 11

Telefax: +49/(0)23 51/10 13 84

Telefax: +49/(0)23 51/10 12 17

www.vossloh-schwabe.com